

# IoT

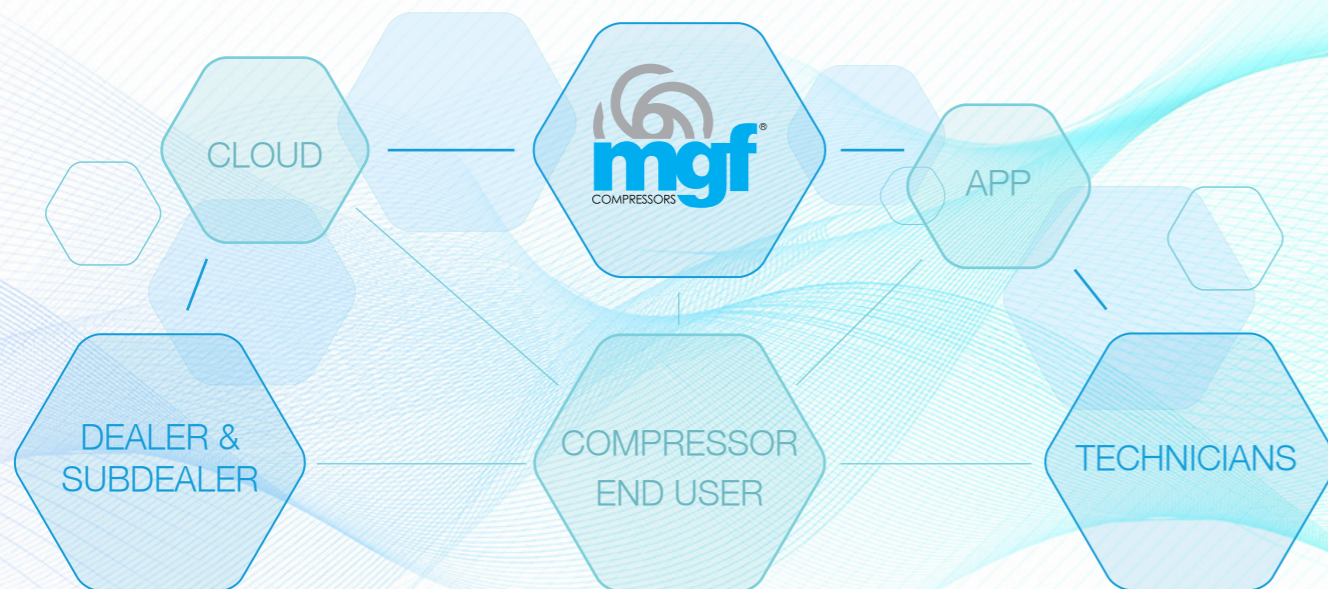
Compressori connessi alla rete e servizi digitali per il monitoraggio dei dispositivi  
*Network-connected compressors and digital services for device monitoring*

MGF presenta al mercato la nuova linea di compressori IoT (Internet of Things): prodotti "smart" che grazie alla connessione internet consentono il **costante monitoraggio dei parametri di funzionamento** e la conseguente **gestione delle manutenzioni e degli allarmi**.

Gli indicatori monitorati sono visibili sia sul display touchscreen del dispositivo, sia online attraverso l'apposito cloud MGF. Per un collegamento ancora più funzionale in fase di installazione e manutenzione è inoltre disponibile l'APP MGF.

*MGF is pleased to announce the new line of IoT (Internet of Things) compressors: these "smart" compressors use internet connectivity to **constantly monitor the parameters and to manage the maintenance and the alarms of the compressors.***

*The indicators are visible both on the touchscreen display of the device and online through the dedicated MGF cloud. For an even more functional connection during installation and maintenance, the MGF APP is also available.*



#### Per chi è pensata questa soluzione?

- Studi odontoiatrici
- Laboratori
- Ospedali, Università e Cliniche
- Impieghi medicali (quali sale di sterilizzazione, endoscopi, oftalmologia)
- Industria (sistemi antincendio, impianti per la generazione di gas tecnici, automazione)

IoT di MGF è la soluzione migliore per tutti gli utilizzatori che hanno l'esigenza di monitorare costantemente la performance del proprio compressore per garantire un servizio eccellente.

La tecnologia IoT consente infatti un approccio rivoluzionario al Service, che passa da un tradizionale intervento reattivo ad un service preventivo e programmato (manutenzione predittiva), capace quindi di fornire risposte mirate, veloci ed efficienti.

La novità della proposta IoT di MGF Compressors si basa inoltre sulla coesistenza di strumenti diversificati e specifici a supporto dell'attività di tutti i soggetti coinvolti nella fornitura e nell'utilizzo del compressore:

- Il **Distributore** ha un accesso riservato al Cloud MGF
- Il **Reparto Tecnico ed Assistenza del Distributore** utilizza la App Mobile per la compilazione dei rapporti degli interventi effettuati.
- L'**utilizzatore finale** visualizza sul display a bordo del compressore tutti i parametri di funzionamento e usufruisce del supporto tecnico preventivo.

#### Who is this solution designed for?

- *Dental offices*
- *Workshops*
- *Hospitals, Universities and Clinics*
- *Medical uses (such as sterilization rooms, endoscopes, ophthalmology)*
- *Industry (fire-fighting systems, plants for the generation of technical gases, automation)*

*MGF IoT is the best solution for all users who need to constantly monitor the performance of their compressor to ensure excellent service.*

*Indeed, IoT technology allows a revolutionary approach to the Service, which passes from a traditional reactive intervention to a preventive and programmed service (predictive maintenance) therefore capable of providing targeted, fast and efficient responses.*

*The novelty of MGF Compressors' IoT proposal is also based on the coexistence of diversified and specific tools to support the activity of all subjects involved in the supply and use of the compressor:*

- *The **Distributor** has privileged access to the MGF Cloud*
- *The **Distributor's Technical and Assistance Department** uses the Mobile App to compile the reports of the interventions carried out.*
- *The **end user** sees all the operating parameters on the on-board display of the compressor and takes advantage of preventive technical support.*

#### I vantaggi per i Distributori

Il Distributore e i tecnici autorizzati possono usufruire del Cloud MGF, in cui appaiono tutti i compressori gestiti con i parametri di funzionamento in tempo reale.

I vantaggi:

- Disponibilità a portata di click dell'**inventario completo dei dispositivi installati**
- **Verifica delle reali condizioni di utilizzo da parte dell'utente:** individuazione immediata di problemi e scostamenti dalla norma, per i quali vengono impostati allarmi e notifiche
- **Manutenzione predittiva:** pianificazione degli interventi di manutenzione
- **Reportistica automatica** relativa all'installazione, agli allarmi e agli interventi di manutenzione.
- **Storico di tutti gli interventi effettuati**

#### The advantages for the Distributors

*The Distributor and authorized technicians can take advantage of the Cloud MGF, where all the managed compressors appear with the operating parameters in real time.*

*The advantages:*

- *Availability at a click of the **complete inventory of installed devices***
- ***Verification of the real conditions of use by the user:** immediate identification of problems and deviations from the norm, for which alarms and notifications are set*
- ***Predictive maintenance:** planning of maintenance interventions*
- ***Automatic reporting on installation, alarms and maintenance interventions.***
- ***History of all interventions carried out.***

Service

Ai tecnici autorizzati viene messa a disposizione la **App Mobile di MGF**, attraverso cui compilare i report di installazione iniziale e quelli delle successive manutenzioni, per favorire la condivisione e la valutazione nel tempo delle informazioni tecniche relative a ogni singola macchina.

Service

The **MGF Mobile App** is made available to authorized technicians, through which they can compile the initial installation reports and those of subsequent maintenance, to facilitate the sharing and evaluation of the technical information relating to each individual machine over time.

VANTAGGI

**Digitalizzazione dei documenti** ed eliminazione della gestione cartacea.

**Archiviazione automatica dei report** generati nel Cloud MGF.

**Notifica automatica via email** relativa agli interventi di manutenzione e ad eventuali allarmi.

**Accesso al Cloud MGF** per visualizzare tutte le informazioni aggiornate di ogni dispositivo installato.

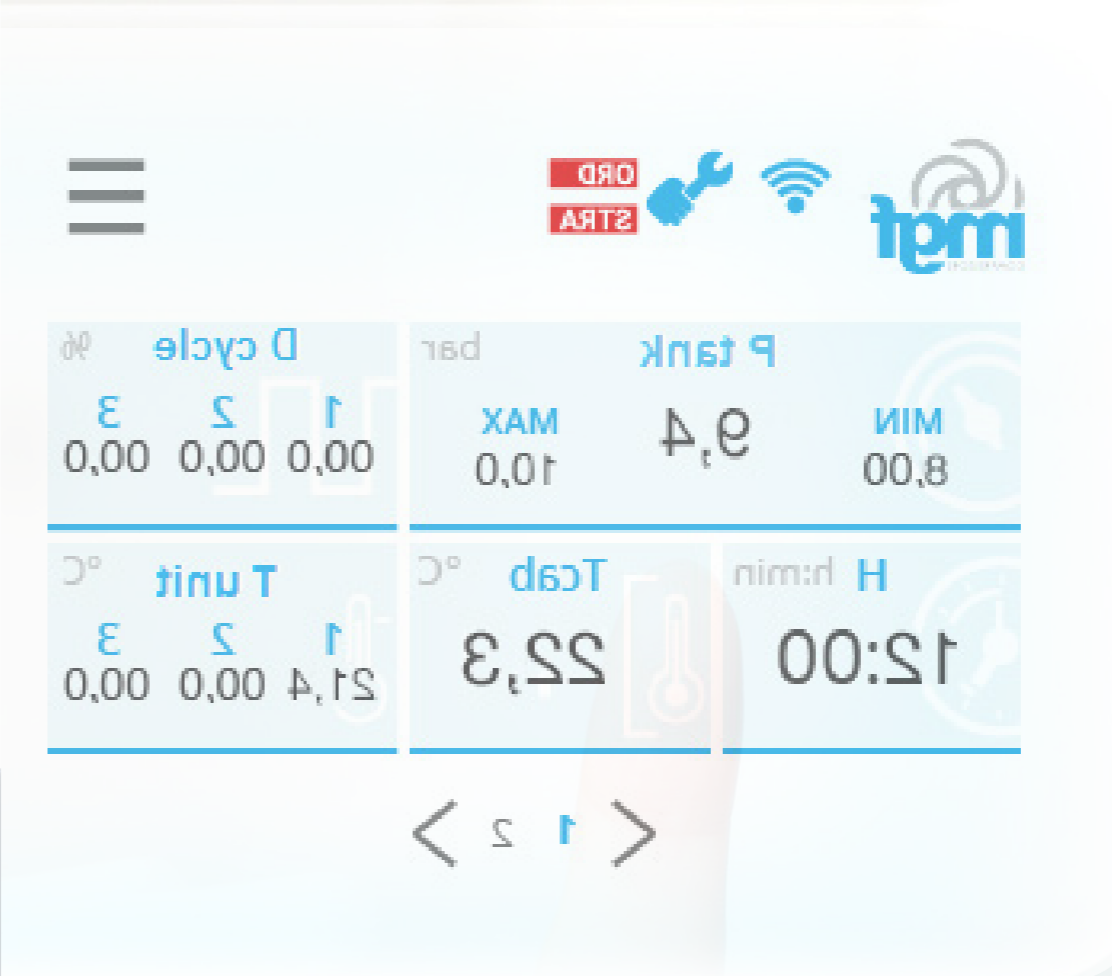
ADVANTAGES

**Digitization of documents** and elimination of paper management.

**Automatic archiving of reports** generated in the MGF Cloud.

**Automatic notification via email** relating to maintenance interventions and any alarms.

**Access to the MGF Cloud** to view all the updated information of each installed device.



L'utilizzatore finale

L'utilizzatore finale ha la possibilità di visualizzare in tempo reale sul **display touch screen** i parametri di funzionamento del compressore, gli intervalli di manutenzione programmata ed eventuali allarmi.

Le stesse informazioni sono **condivise in tempo reale con il Service** che sarà così in grado di prevenire eventuali problematiche e garantire il massimo dell'efficienza della macchina.

I vantaggi:

- Funzionamento del compressore al **massimo dell'efficienza in ogni momento** della sua vita.
- **Eliminazione dei fermi macchina.**
- **Massimizzazione del ciclo vitale del compressore**, anche grazie alla manutenzione predittiva.

The end user

The end user can view the compressor operating parameters, scheduled maintenance intervals and any alarms in real time on the **touch screen display**.

**The same information is shared in real time with the Service** who will thus be able to prevent any problems and ensure maximum machine efficiency.

The advantages:

- Operation of the compressor at **maximum efficiency in every moment of its life.**
- **Elimination of machine stops.**
- **Maximization of the life cycle of the compressor**, also thanks to predictive maintenance.

## IL CLOUD MGF MGF CLOUD

Il Cloud MGF è una piattaforma che consente di visualizzare e gestire tutti i compressori installati. I distributori e i tecnici autorizzati hanno libero accesso ai servizi Cloud di MGF.

Per ogni compressore installato sul Cloud MGF vengono mostrate le seguenti sezioni:

### Stato

Tutti i parametri di funzionamento live e oltre al tempo mancante alla prossima scadenza della successiva manutenzione.

### Allarmi di sistema

Elenco di eventuali anomalie di funzionamento.

### Dettagli

Modello, codice, numero di matricola, indirizzo di installazione e tutte le informazioni legate allo specifico compressore.

### Reports

archivio di tutti i report di installazione e manutenzione della macchina

*The MGF Cloud is a platform that allows the user to view and manage all installed compressors. Authorized distributors and technicians have free access to the MGF Cloud services.*

*For each compressor the Cloud shows the following sections:*

### Status

*All working parameters live and countdown to the next maintenance.*

### System alarms

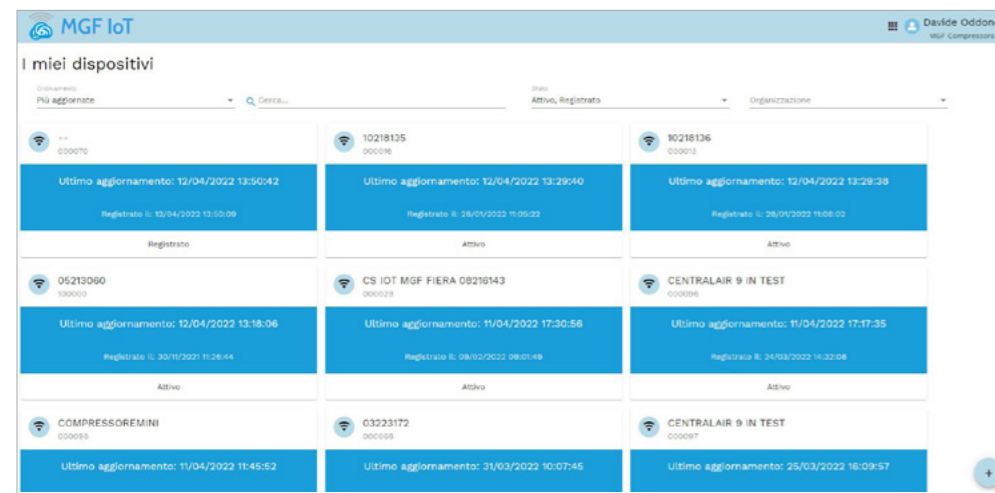
*List of any operating anomalies.*

### Details

*Model, code, serial number, installation address and all information related to the specific compressor.*

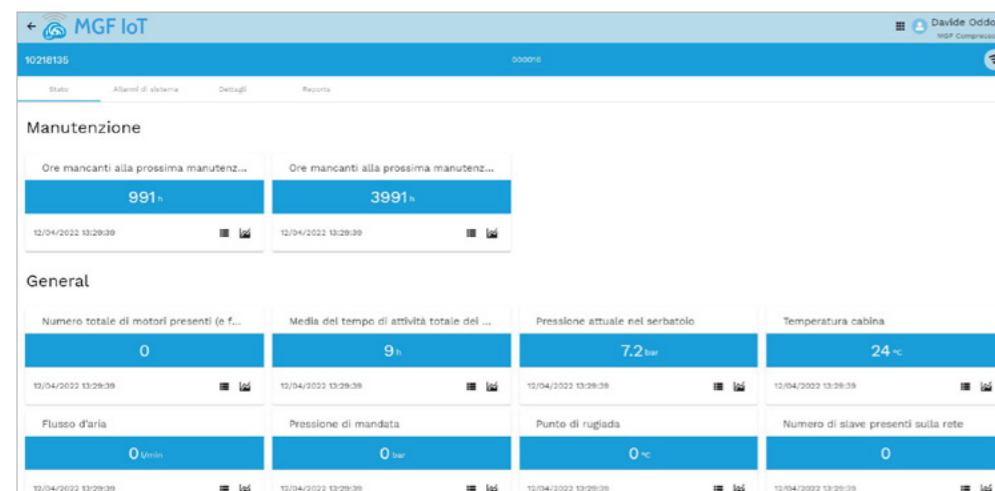
### Reports

*Archive of installation and maintenance reports.*



Schermata compressori gestiti da un distributore.

*Page featuring the compressors managed by a distributor.*



Schermata informazioni specifiche su un compressore.

*Page featuring the specific information about a compressor.*

## LA APP MOBILE MGF MGF MOBILE APP

La App Mobile MGF è lo strumento utilizzato dai tecnici del servizio MGF per **collegare i nuovi dispositivi al Cloud e attivare il servizio di monitoraggio continuativo e condiviso del compressore.**

Al momento dell'installazione il Tecnico accede alla App Mobile, inserisce la matricola del dispositivo per compilare il verbale di installazione e ne attiva la "storia digitale" per l'inserimento di future informazioni.

Tutti i dati inseriti nella App Mobile si sincronizzano automaticamente con il Cloud MGF.

Per un monitoraggio trasparente di tutti gli interventi, **i tecnici MGF utilizzeranno l'APP Mobile anche per redigere il verbale di tutti i successivi interventi di manutenzione sul compressore.**

L'utilizzo della App Mobile è consentito anche per redigere il rapporto di installazione di compressori standard non connessi.

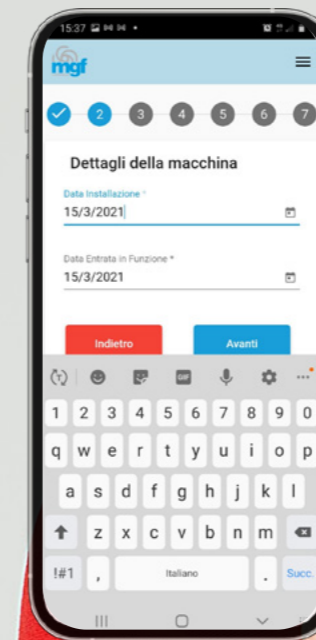
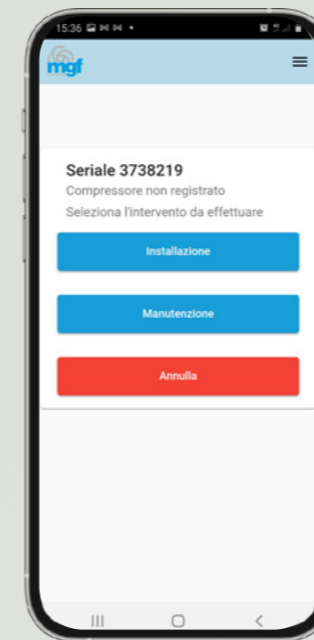
*The MGF Mobile App is the tool for MGF service technicians to connect new devices to the Cloud and activate the continuous and shared monitoring service.*

*At the time of installation, the Technician accesses the Mobile App, enters the device serial number to fill in the installation report and activates its "digital history".*

*All data entered in the Mobile App automatically synchronizes with the MGF Cloud.*

*For transparent monitoring of all interventions, MGF technicians will also use the Mobile APP to create the report of every subsequent maintenance intervention on the compressor.*

*The use of the Mobile App is also applicable to not connected standard compressors.*



## IL COMPRESSORE IOT THE IOT COMPRESSOR

I compressori IoT di MGF sono equipaggiati con una serie di sensori che rilevano in tempo reale tutti i parametri di funzionamento ed eventuali anomalie. Tutti i modelli sono inoltre dotati di display touchscreen e sono predisposti per la connessione wi-fi.

Sfogliando i menu sul display vengono mostrati:

- tutti i **parametri di funzionamento live**
- ore di lavoro mancanti** alla successiva manutenzione
- allarmi di **segnalazione anomalie**.

E' inoltre possibile collegare tra loro **fino a 30 compressori IoT in modalità "master-slave"** che consente di coordinare le attività per il funzionamento contemporaneo.

*MGF IoT compressors are equipped with sensors that detect all the operating parameters and any anomalies in real time. All models are also equipped with a touchscreen display. Browsing through the menus, the display shows:*

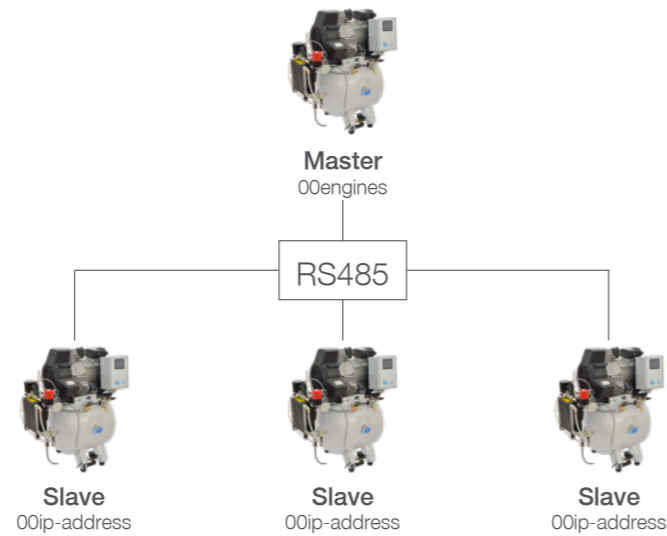
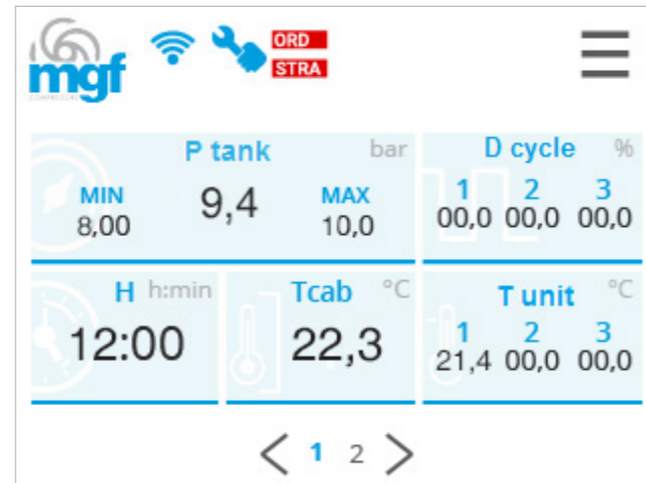
- all operating parameters live*
- remaining hours to the next maintenance*
- alarms.*

*It is also possible to connect up to 30 IoT compressors in "master-slave" mode to coordinate their activities for simultaneous operation.*

### Sistema Master-Slave Master-Slave system

Fino a 30 compressori IoT collegabili tra loro in modalità "master-slave" con cavo di rete tipo RS485.

*Up to 30 IoT compressors connectable in "master-slave" mode with RS485 cable.*



## SCHERMO DIGITALE TOUCH SCREEN DIGITAL TOUCH SCREEN DISPLAY

### Schermo digitale on-board

La versione IoT completa di display on-board è disponibile sia per compressori standard che per versioni con cabina.



### On-board display

*The IoT option with on-board display is available for both standard compressors and versions with cabin.*



## LE 3 POSSIBILI CONFIGURAZIONI DEI COMPRESSORI IOT THE 3 POSSIBLE CONFIGURATIONS OF MGF'S IOT COMPRESSORS

MGF propone ogni compressore della gamma IoT in 3 versioni:

- Eco - configurazione con codice STDYB
- High - configurazione con codice STDYH
- Full - configurazione con codice STDYF

Le configurazioni si differenziano tra loro per l'equipaggiamento a livello di sensoristica e numero di parametri monitorabili.

In dettaglio di seguito la dotazione di ognuna delle 3 versioni:

MGF offers each compressor of the IoT range in 3 versions:

- Eco - configuration code STDYB
- High - configuration code STDYH
- Full - configuration code STDYF

The versions differ for the equipment in terms of **sensors and parameter monitoring**.

In detail below the equipment of each of the 3 versions:

Parametro Parameter	Unità di misura Unit of measure	Funzione Function	Configurazioni Configurations		
			Eco STDYB	High STDYH	Full STDYF
Power ON/OFF	N/A		•	•	•
Tempo in ON On time	h	Parametro Parameter	•	•	•
Intervalli di manutenzione Maintenance Intervals	h	Allarme Alarm	•	•	•
Avviamento ritardato dei motori successivi al primo Multiple pumping units delayed start	sec	Parametro Parameter	•	•	•
Scarico pressione in uscita Outlet pressure discharge	N/A	Parametro Parameter	•	•	•
Scarico automatico di condensa Automatic drain tank discharge	N/A	Parametro Parameter	•	•	•
Duty cycle Pumping units duty cycle	%	Parametro e Allarme Parameter and Alarm	•	•	•
Pressione serbatoio Tank pressure	bar	Parametro Parameter	•	•	•
Temperatura ambiente Ambient/Cabinet Temperature	°C	Parametro e Allarme Parameter and Alarm	•	•	•
Temperatura cabina Cabinet heater Temperature	°C	Parametro e Allarme Parameter and Alarm	•	•	•
Temperatura motore Pumping units Temperature	°C	Parametro e Allarme Parameter and Alarm	•	•	•
Regolazione pressione aria in uscita Outlet air regulated pressure	bar	Parametro e Allarme Parameter and Alarm		•	•
Flusso aria in uscita Outlet air flow	L/min	Parametro e Allarme Parameter and Alarm		•	•
Assorbimento motore Pumping unit absorption	A	Parametro e Allarme Parameter and Alarm		•	•
Punto di rugiada Dew point	°C	Parametro e Allarme Parameter and Alarm			•

## LA GAMMA DEI COMPRESSORI IOT MGF THE RANGE OF MGF IOT COMPRESSORS

Versione base senza essiccatore  
Basic versions without dryer

50/15 PRIME S  
50/15 PRIME S 400 V



50/25 PRIME S  
50/25 PRIME S 400 V



100/50 TANDEM PRIME S  
100/50 TANDEM PRIME S 400 V



200/75 PRIME S



500/150 PRIME S



Modello Model	Codice Code	kW hp	V Hz	5bar lt/min cfm	L gal	dB (A)	kg lb	mm (LxWxH)
50/15 PRIME S 50/15 PRIME S 400 V	PR-OF200-040	1,5	230 50	170	40	66	46	600 x 410 x 770
	PR-OF200-040-400	2	400 50	6.0	10.57		102	
50/25 PRIME S 50/25 PRIME S 400 V	PR-OF300-040	2,2	230 50	250	40	66	54	600 x 410 x 810
	PR-OF300-040-400	3	400 50	8.8	10.57		119	
100/30 TANDEM PRIME S 100/30 TANDEM PRIME S 400 V	PR-OF400-090-T	3	230 50	340	90	69	97	1100 x 600 x 810
	PR-OF400-090-T3	4	400 50	12.0	23,77		13	
100/50 TANDEM PRIME S 100/50 TANDEM PRIME S 400 V	PR-OF600-090-T	4,4	230 50	500	90	69	113	1100 x 600x 820
	PR-OF600-090-T3	6	400 50	17,6	23,77		249	
200/75 PRIME S	PR-OF900-200-T3	6,6 9	400 50	750 25.4	200 52,83	72	173 382	1450 x 700 x 900
270/100 TANDEM PRIME S	PR-OF1200-270-T3	10 13	400 50	900 31,6	270 71.32	75	220 485	1560 x 1000 x 1030
500/150 PRIME S	PR-OF1800-500-T3	15 20	400 50	1350 47,4	500 132	78	330 727	1980 x 780 x 1050

LA GAMMA DEI COMPRESSORI IOT MGF  
THE RANGE OF MGF IOT COMPRESSORS

Versione base con essiccatore  
Basic versions with dryer

50/15 PRIME M  
50/15 PRIME M 400 V



50/25 PRIME M  
50/25 PRIME M 400 V



100/30 TANDEM PRIME M  
100/30 TANDEM PRIME M 400 V



100/50 TANDEM PRIME M  
100/50 TANDEM PRIME M 400 V



Modello Model	Codice Code							
		kW hp	V Hz	lt/min cfm	L gal	dB (A)	kg lb	mm (LxWxH)
50/15 PRIME M 50/15 PRIME M 400 V	PR-OF200-040-M	1,5	230 50	152	40	66	50	710 x 410 x 770
	PR-OF200-040-M-400	2	400 50	5.4	10.57		110	
50/25 PRIME M 50/25 PRIME M 400 V	PR-OF300-040-M	2,2	230 50	225	40	66	58	710 x 410 x 810
	PR-OF300-040-M-400	3	400 50	7.9	10.57		127	
100/30 TANDEM PRIME M 100/30 TANDEM PRIME M 400 V	PR-OF400-090-MT	3	230 50	305	90	69	102	1100 x 600 x 810
	PR-OF400-090-MT3	4	400 50	10.8	23.77		224	
100/50 TANDEM PRIME M 100/50 TANDEM PRIME M 400 V	PR-OF600-090-MT	4,4	230 50	450	90	69	118	1100 x 630x 820
	PR-OF600-090-MT3	6	400 50	15.8	23.77		260	
200/75 PRIME M	PR-OF900-200-MT3	6,6 9	400 50	660 23	200 52.83	72	183 403	1450 x 820 x 900
270/100 TANDEM PRIME M	PR-OF1200-270-MT3	10 13	400 50	780 27.5	270 71.32	75	240 529	1560 x 1000 x 1030

LA GAMMA DEI COMPRESSORI IOT MGF  
THE RANGE OF MGF IOT COMPRESSORS

CS 30/15 PRIME S  
CS 30/15 PRIME S 400 V  
CS 50/25 PRIME S  
CS 50/25 PRIME S 400 V

CS 30/15 PRIME M  
CS 30/15 PRIME M 400 V  
CS 50/25 PRIME M  
CS 50/25 PRIME M 400 V



Disponibili anche i modelli in versione HD - 100% Duty Cycle  
HD versions are also available - 100% Duty Cycle

CS 100/30 TANDEM PRIME S  
CS 100/30 TANDEM PRIME S 400 V  
CS 100/50 TANDEM PRIME S  
CS 100/50 TANDEM PRIME S 400 V

CS 100/30 TANDEM PRIME M  
CS 100/30 TANDEM PRIME M 400 V  
CS 100/50 TANDEM PRIME M  
CS 100/50 TANDEM PRIME M 400 V



Disponibili anche i modelli in versione HD - 100% Duty Cycle  
HD versions are also available - 100% Duty Cycle

Versioni con cabina insonorizzante senza essiccatore  
Versions with soundproof cabin without dryer

Modello Model	Codice Code							
		kW hp	V Hz	lt/min cfm	L gal	dB (A)	kg lb	mm (LxWxH)
CS 30/15 PRIME S CS 30/15 PRIME S 400 V	PR-CS200-040	1,5	230 50	170	40	53	94	720 x 490 x 890
	PR-CS200-040-400	2	400 50	6.0	10.57		207	
CS 50/25 PRIME S CS 50/25 PRIME S 400 V	PR-CS300-040	2,2	230 50	250	40	53	102	720 x 490 x 890
	PR-CS300-040-400	3	400 50	8.8	10.57		225	
CS 100/30 TANDEM PRIME S CS 100/30 TANDEM PRIME S 400 V	PR-CS400-090-T	3	230 50	340	90	56	215	1245 x 725 x 1020
	PR-CS400-090-T3	4	400 50	12.0	23.77		473	
CS 100/50 TANDEM PRIME S CS 100/50 TANDEM PRIME S 400 V	PR-CS600-090-T	4,4	230 50	500	90	56	225	1245 x 725 x 1020
	PR-CS600-090-T3	6	400 50	17.6	23.77		495	

Versioni con cabina insonorizzante ed essiccatore  
Versions with soundproof cabin and with dryer

Modello Model	Codice Code							
		kW hp	V Hz	lt/min cfm	L gal	dB (A)	kg lb	mm (LxWxH)
CS 30/15 PRIME M CS 30/15 PRIME M 400 V	PR-CS200-040-M	1,5	230 50	152	40	53	98	720 x 490 x 890
	PR-CS200-040-M-400	2	400 50	5.4	10.57		216	
CS 50/25 PRIME M CS 50/25 PRIME M 400 V	PR-CS300-040-M	2,2	230 50	225	40	53	106	720 x 490 x 890
	PR-CS300-040-M-400	3	400 50	7.9	10.57		233	
CS 100/30 TANDEM PRIME M CS 100/30 TANDEM PRIME M 400 V	PR-CS400-090-MT	3	230 50	340	90	56	215	1245 x 725 x 1020
	PR-CS400-090-MT3	4	400 50	12.0	23.77		473	
CS 100/50 TANDEM PRIME M CS 100/50 TANDEM PRIME M 400 V	PR-CS600-090-MT	4,4	230 50	450	90	56	220	1245 x 725 x 1020
	PR-CS600-090-MT3	6	400 50	15.8	23.77		485	

LA GAMMA DEI COMPRESSORI IOT MGF  
THE RANGE OF MGF IOT COMPRESSORS

Versioni X line  
X line versions

CS 50/25 PRIME HD X-LINE IoT



50/25 PRIME HD X-LINE IoT



Modello Model	Codice Code	kW hp	V Hz	5bar lit/min cfm	L gal	dB (A)	kg lb	mm (LxWxH)
50/25 PRIME X 50/25 PRIME X3	PR-OF300-050-SM	2,2	230 50	158	50	69	59	710 x 410 x 810
	PR-OF300-050-SM-400	3	400 50	5.6	13.2		130	
100/50 TANDEM PRIME X3 400 V	PR-OF600-090-SMT3	4,4 6	400 50	316 11.2	90 23.77	72	119 262	1100 x 630 x 820
200/75 PRIME X3 400 V	PR-OF900-200-SMT3	6,6 9	400 50	474 16,8	200 52.83	75	241 531	1450 x 820 x 900
CS 50/25 PRIME X	PR-CS300-050-SM	2,2	230 50	158	50	58	110	750 x 530 x 940
CS 50/25 PRIME X3	PR-CS300-050-SM-400	3	400 50	5.6	13.2		242	
CS 100/50 TANDEM PRIME X3 400 V	PR-CS600-090-SMT3	4,4 6	400 50	316 11.2	90 23.77	61	221 485	1254 x 725 x 1020





MGF Compressors s.r.l.  
Via Pascoli 15  
20081 Abbiategrasso (MI)  
Italy

Tel +39 02 9019180  
Email [export@mgfcompressors.it](mailto:export@mgfcompressors.it)  
Web Italian [www.mgfcompressors.it](http://www.mgfcompressors.it)  
Web International [www.mgfcompressors.com](http://www.mgfcompressors.com)