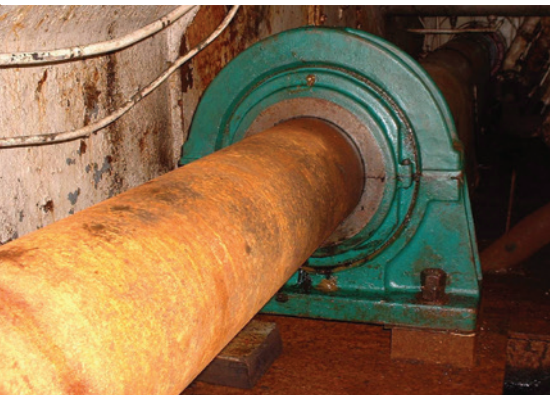




TIMKEN

GETEILTE ZYLINDERROLLENLAGER



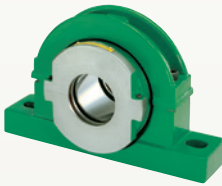
Stronger. **By Design.**

LEISTUNGSSTARKE LÖSUNGEN



GEHÄUSESORTIMENT

Standardmäßiger Lagerträger mit komplettem Gehäuse und Lager



Flanschblock



Spannlagereinheit komplett mit Gehäuse



Zuglagereinheit komplett mit Gehäuse



Hängeblock

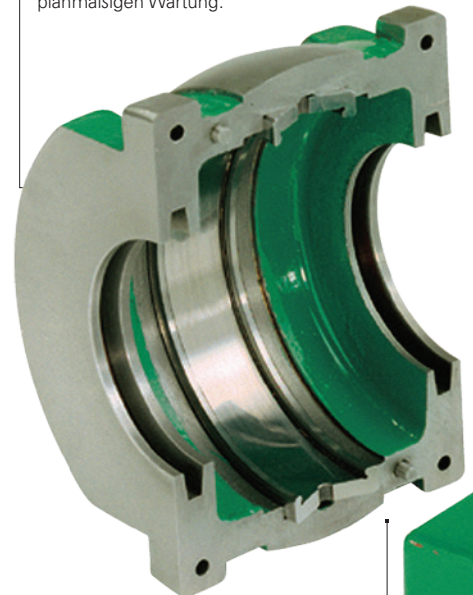


Auf Leistung ausgelegt

Geteilte Zylinderrollenlager von Timken sind für höhere Betriebslebensdauer und reduzierte Wartungskosten ausgelegt.

- Hochtechnisierter gefräster Massivkäfig aus Messing kann höhere Drehzahlen, Temperaturen und Beschleunigungen aufnehmen.
- Robuste Ausführung mit doppelten Rippen und dicken Abschnitten aus hochwertigem Gusseisen garantiert längere Standzeit.
- Profilierte Rollkörper reduzieren schädliche Kantenspannung und verbessern dadurch die Leistung.
- Genaue Abstimmung der Lagerkonfigurationen an die Lastanforderungen der Anwendung.
- Lieferbar in für die Anwendung geeigneten Gehäusebauarten.
- Auswähl von acht Dichtungsvarianten, um eine Vielzahl von Umgebungsbedingungen abzudecken.

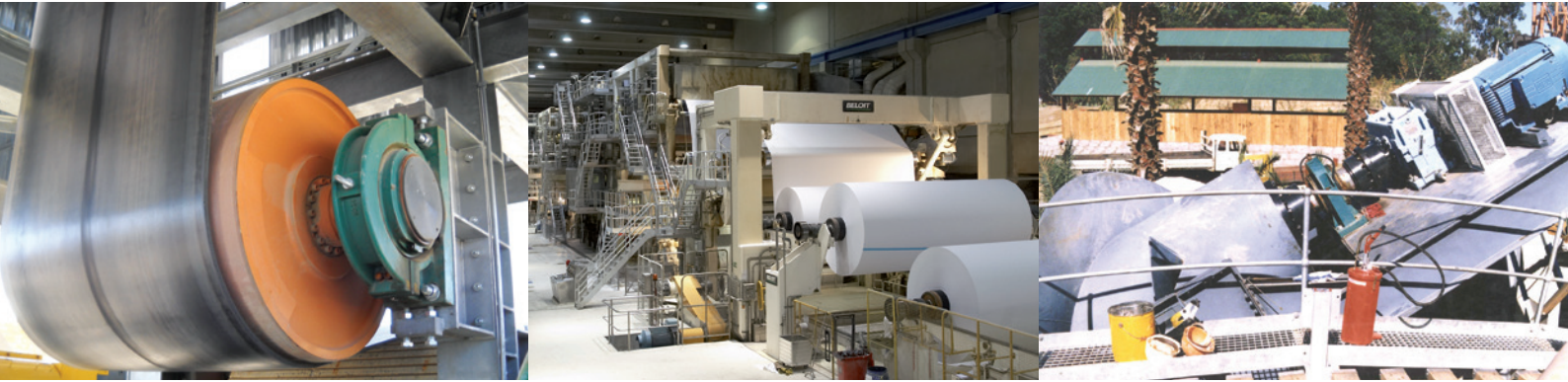
Abnehmbare Lagerträgerdeckel und Gehäusehälften gestatten eine schnelle Sichtprüfung der Lagerkomponenten bei der planmäßigen Wartung.



Der Gehäuseaußendurchmesser toleriert Fluchtungsfehler von $\pm 1,5$ Grad.

Gusseisen der Güte ASTM 48A – Grade 40/BS EN1561:1997 - Grade 250 für Festigkeit und Dauerhaltbarkeit.

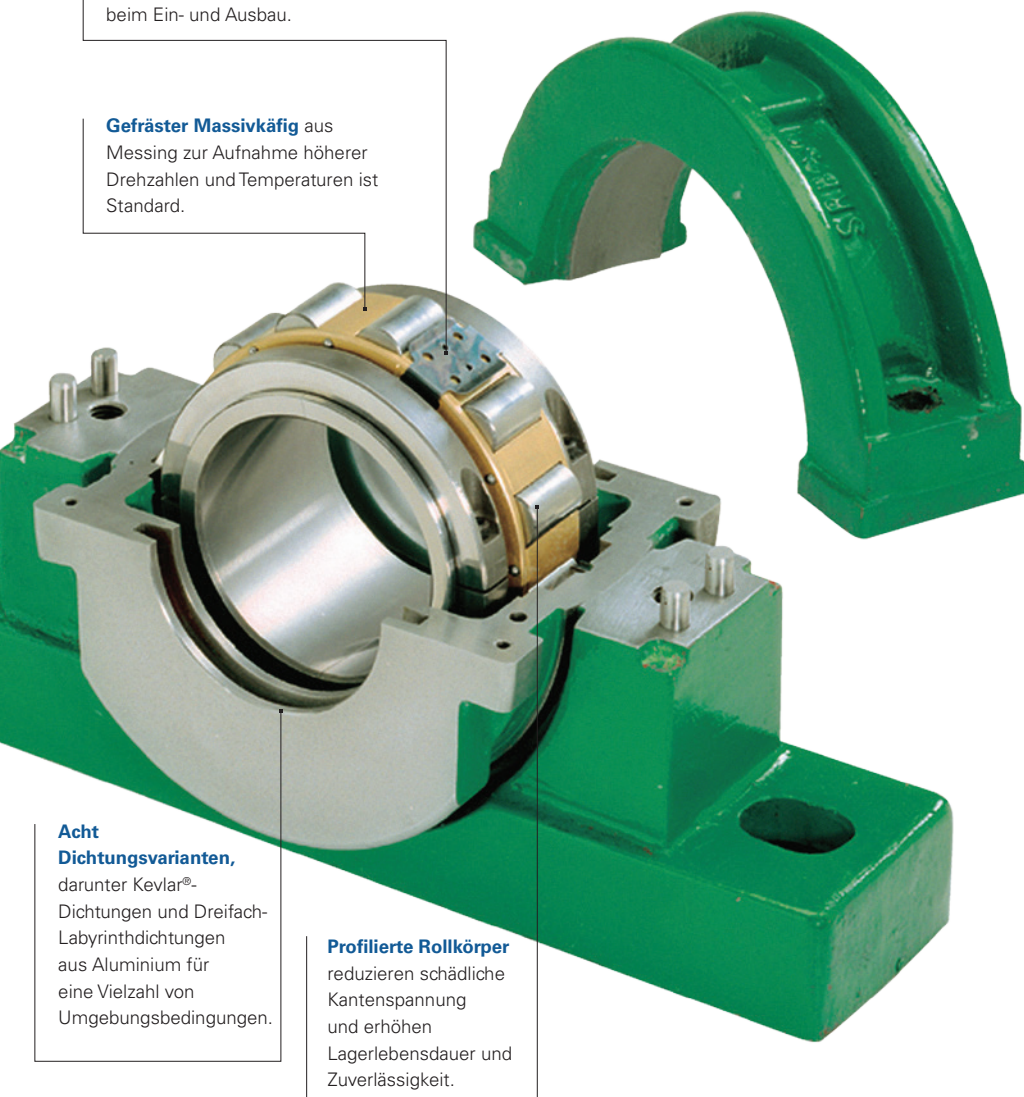
ANWENDUNGSLÖSUNGEN



Wartungsprobleme Schritt für Schritt lösen

Innovative Käfigklemme ist am Käfig befestigt und verhindert so ihren Verlust beim Ein- und Ausbau.

Gefräster Massivkäfig aus Messing zur Aufnahme höherer Drehzahlen und Temperaturen ist Standard.



Acht Dichtungsvarianten, darunter Kevlar®-Dichtungen und Dreifach-Labyrinthdichtungen aus Aluminium für eine Vielzahl von Umgebungsbedingungen.

Profilierte Rollkörper reduzieren schädliche Kantenspannung und erhöhen Lagerlebensdauer und Zuverlässigkeit.

Ein geteiltes Lager kann Ihrem Betrieb einen Mehrwert verschaffen, indem Ausfallzeiten aufgrund der Bewegung von Anlagenteilen beim Wechsel eines Standardlagers erheblich reduziert werden. Geteilte Lager erleichtern Einbau, Wartung und Austausch und können Betriebskosten verringern, Ressourcen für andere Aufgaben freisetzen und Sicherheitsrisiken auf ein Minimum reduzieren.

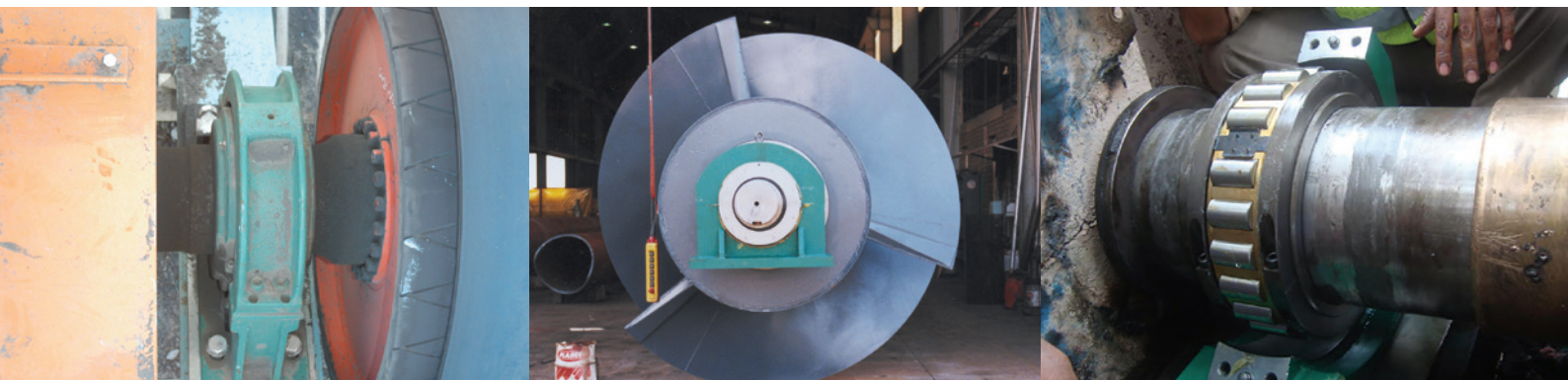
Die geteilte Lagerausführung bietet folgende Vorteile:

- Aufnahme hoher Radiallasten und Drehzahlen.
- Selbstausrichtung
- Umfassendes Angebot an standardmäßigen Lagerträgern und Gehäusen.
- Flexible Dichtungsvarianten.
- Austauschbar mit Wettbewerbsprodukten.

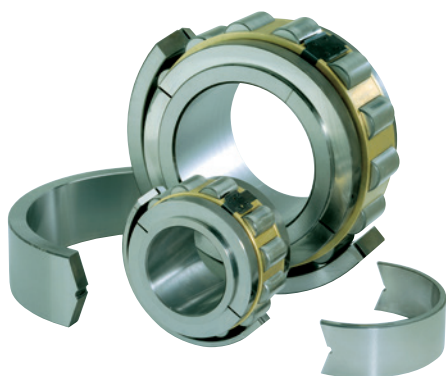
Zu den wartungsfreundlichen Merkmalen gehören:

- Einteilige Käfigklemme zur präzisen Käfigausrichtung und zur bequemen Installation.
- Gedübelte und gefräste Verbindungsstellen enthalten Schlitze für Hebewerkzeuge zur leichten Trennung des Lagerträgers.
- Markierungen erleichtern die korrekte Positionierung und Ausrichtung aller Bauteile.

WARTUNGSLÖSUNGEN



Technisierte Lösungen, auf die Sie sich verlassen können



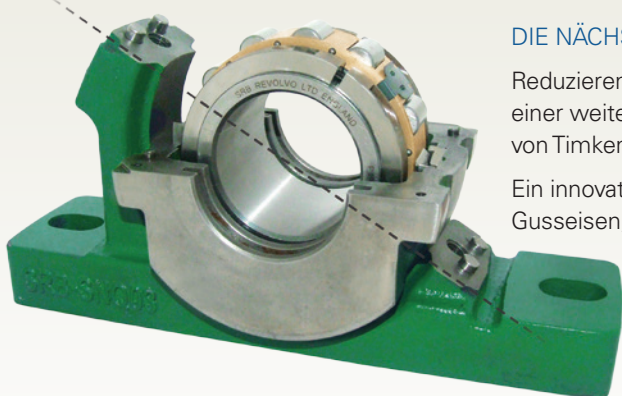
Das Vertrauen in Ihren Betrieb gründet sich auf das Vertrauen in die Leistung kritischer Komponenten. Zylinderrollenlager-Gehäuseeinheiten von Timken geben Ihnen dieses Vertrauen, indem sie die Last- und Drehzahlenforderungen anspruchsvollster Anwendungen erfüllen.

Leistung ist mehr als nur das Produkt. Für einen reibungslosen Betrieb können Sie sich auf Timken verlassen: von der Konstruktion über die Installation bis hin zu wartungstechnischer Beratung, Schulung und Vor-Ort-Support.

- Modulare Bevorratung garantiert, dass Sie erforderliche Teile zeitgerecht erhalten.
- Maßgeschneiderte Konstruktionen durch erfahrene Ingenieure und Designsysteme.
- Anwendungsingenieure arbeiten direkt mit Ihnen zusammen, um Lösungen für Ihre Anwendung zu entwickeln.
- Lokale Unterstützung durch ein umfassendes Vertriebsnetz und Wartungstechniker vor Ort.

Gewinkelte Gehäuseteilung

Für noch schnellere und einfachere Installation



SCHNELL WIRD NOCH SCHNELLER

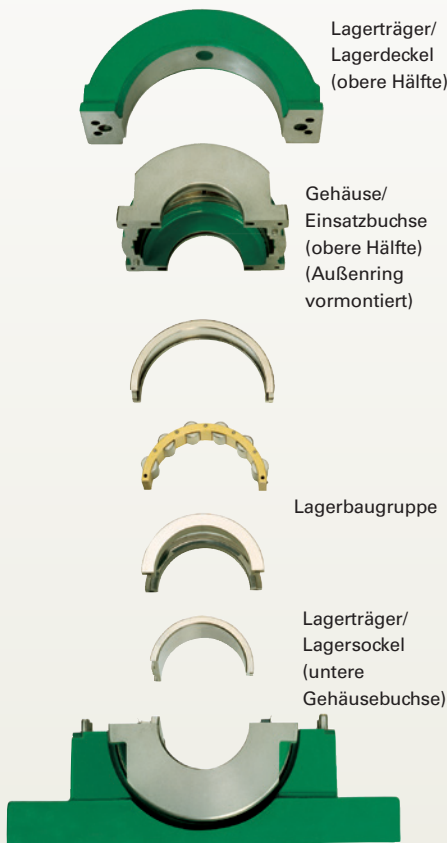
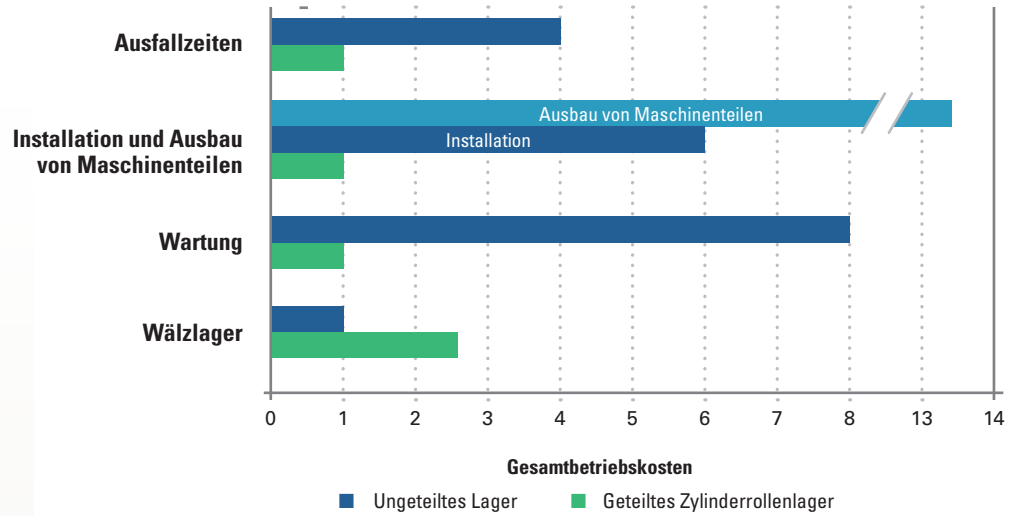
DIE NÄCHSTE GENERATION - SNQ UND SAFO

Reduzieren Sie Ausfallzeiten noch stärker! Erzielen Sie eine bessere Leistung mit einer weiter entwickelten Ausführung der geteilten Zylinderrollenlager-Gehäuseeinheit von Timken.

Ein innovatives Design nutzt einen gewinkelt ausgeführten Lagerträger aus Gusseisen, so dass die Montage selbst an Positionen mit begrenztem Freiraum zwischen Grundfläche und Wellenmitte möglich ist.

Dieses neue Design macht ein Anheben der Welle zur Montage des Lagerträgersockels überflüssig, wobei die Standardanforderungen an die Lager- und Gehäusekonstruktion erhalten bleiben.

WARUM EIN GETEILTES LAGER?



In manchen Anwendungen ist die Gehäuseeinheit an einer schwer zugänglichen und deshalb mit hohen Wartungskosten verbundenen Stelle zwischen großen Anlagenteilen montiert. Daraus ergeben sich besondere Herausforderungen für die Wartung, denn der Austausch solcher Lager kann resultieren in:

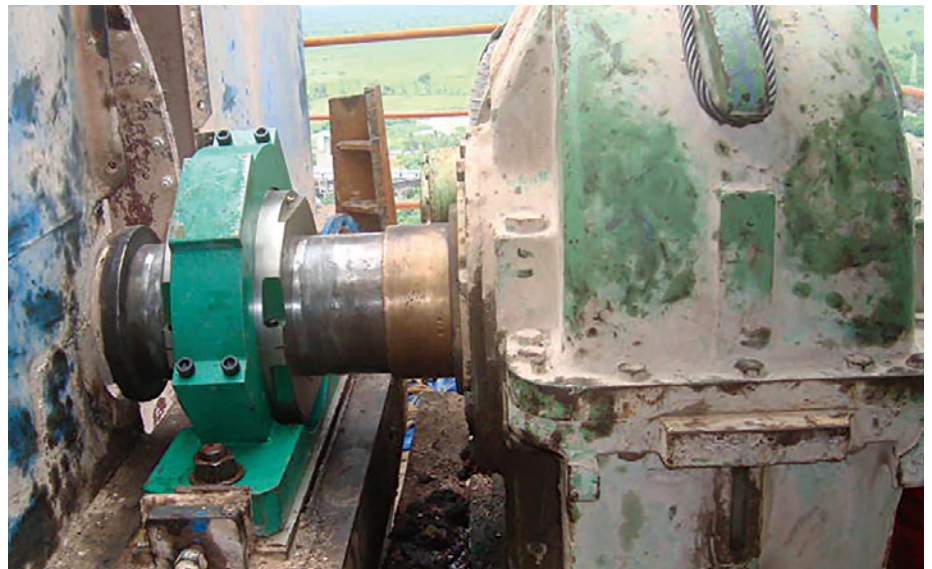
- Längeren Ausfallzeiten und Produktionsausfällen.
- Höheren Kosten durch das Bewegen von Anlagenteilen, um Zugang zu bekommen.
- Höherem Einsatz von Arbeitskräften.

Eine geteilte Zylinderrollenlager-Gehäuseeinheit von Timken® kann

dazu beitragen, die durch den Ausfall schwer zugänglicher Lager verursachten Betriebsstörungen und Ausfallzeiten zu reduzieren.

Alle Komponenten der Lagereinheit (Laufringe, Käfig, Gehäuse, Dichtungen und Lagerträger) sind bis auf die Welle geteilt. Die Lagereinheit kann Fluchtungsfehler bis $\pm 1,5$ Grad tolerieren.

Der Austausch von Wettbewerbsprodukten ist einfach, da die geteilten Lager von Timken mit anderen Zylinderrollenlagern austauschbar sind. Eine globale Lagerhaltung garantiert schnellen Service, um dringliche Ausfallsituationen zu bewältigen.



TIMKEN GEHÄUSEEINHEITEN

	Gehäuseart(en)	Größenbereich	Merkmale	Werkstoff
	<ul style="list-style-type: none"> • Geteilter Lagerblock 	20 – 530 mm	<ul style="list-style-type: none"> • Geteiltes Gehäuse • Mehrere Dichtungsvarianten 	Gusseisen Sphäroguss
	<ul style="list-style-type: none"> • Geteilter Lagerblock 	1 3/8 – 19 1/2 Zoll	<ul style="list-style-type: none"> • Geteiltes Gehäuse • Mehrere Dichtungsvarianten 	Gusseisen Sphäroguss
	<ul style="list-style-type: none"> • Sockel • Flanschlager • Spannlager • Hängeblock 	1 9/16 – 24 Zoll 40 mm – 600 mm	<ul style="list-style-type: none"> • Vereinfachte Inspektion und Montage • Robuster Messingkäfig • Hochgeschwindigkeitsfähig • Mehrere Dichtungsvarianten 	Gusseisen Sphäroguss Gusseisen
	<ul style="list-style-type: none"> • Steinlager • Flanschlager • Spannlager • Kartuschenlager 	1 7/16 – 7 Zoll 40 – 380 mm	<ul style="list-style-type: none"> • Vielzahl von Befestigungsmethoden. • Mehrere Dichtungsvarianten und Endkappen 	Gussstahl
	<ul style="list-style-type: none"> • Steinlager • Flanschlager • Spannlager 	1 3/16 – 5 Zoll 35 mm – 125 mm	<ul style="list-style-type: none"> • Hohe Tragfähigkeit • Optimierte Doppellippendichtung 	Gusseisen
	<ul style="list-style-type: none"> • Steinlager • Flanschlager • Spannlager • Kartuschenlager 	1/2 – 3 15/16 Zoll 12 – 90 mm	<ul style="list-style-type: none"> • Vielzahl von Befestigungsmethoden • Sicherheitsendkappen 	Gusseisen
	<ul style="list-style-type: none"> • Steinlager • Flanschlager • Spannlager • Kartuschenlager 	1/2 – 3 1/2 Zoll 12 – 90 mm	<ul style="list-style-type: none"> • Präzisionsgefertigte Schleuderscheibe • Breiter Innenring 	Gusseisen

Timken® Hochleistungsschmierfett für Rollenlager-Gehäuseeinheiten

Lernen Sie den Unterschied eines speziell für Rollenlager-Gehäuseeinheiten konzipierten Fetts kennen: Timken® Hochleistungsfett für Rollenlager-Gehäuseeinheiten. Es ist ideal für Industrieanwendungen mit extremen Lasten, hohem Verschleiß, moderaten Drehzahlen, hohen Temperaturen und Stoßlasten.

Unser Hochleistungsschmierstoff für Rollenlager-Gehäuseeinheiten - kompatibel mit den meisten in der Industrie verwendeten Werkstoffen und über einen breiten Temperaturbereich einsetzbar - ist eine weitere Lösung von Timken für einen effizienten, zuverlässigen Betrieb in anspruchsvollen Umgebungsbedingungen.



VERTRAUEN SIE AUF TIMKEN

Einen Timken Vertriebsmitarbeiter in Ihrer Nähe finden Sie bei www.timken.com

TIMKEN

Das Team von Timken nutzt sein technisches Know-how, um in Märkten auf der ganzen Welt die Zuverlässigkeit und Leistung von Maschinen zu verbessern. Wir entwickeln, fertigen und vermarkten hochleistungsstarke mechanische Bauteile, darunter Lager, Zahnräder, Ketten und verwandte Produkte und Serviceleistungen für die Antriebstechnik.

Stronger. Commitment. Stronger. Value. Stronger. Worldwide. Stronger. Together. | Stronger. By Design.

www.timken.com